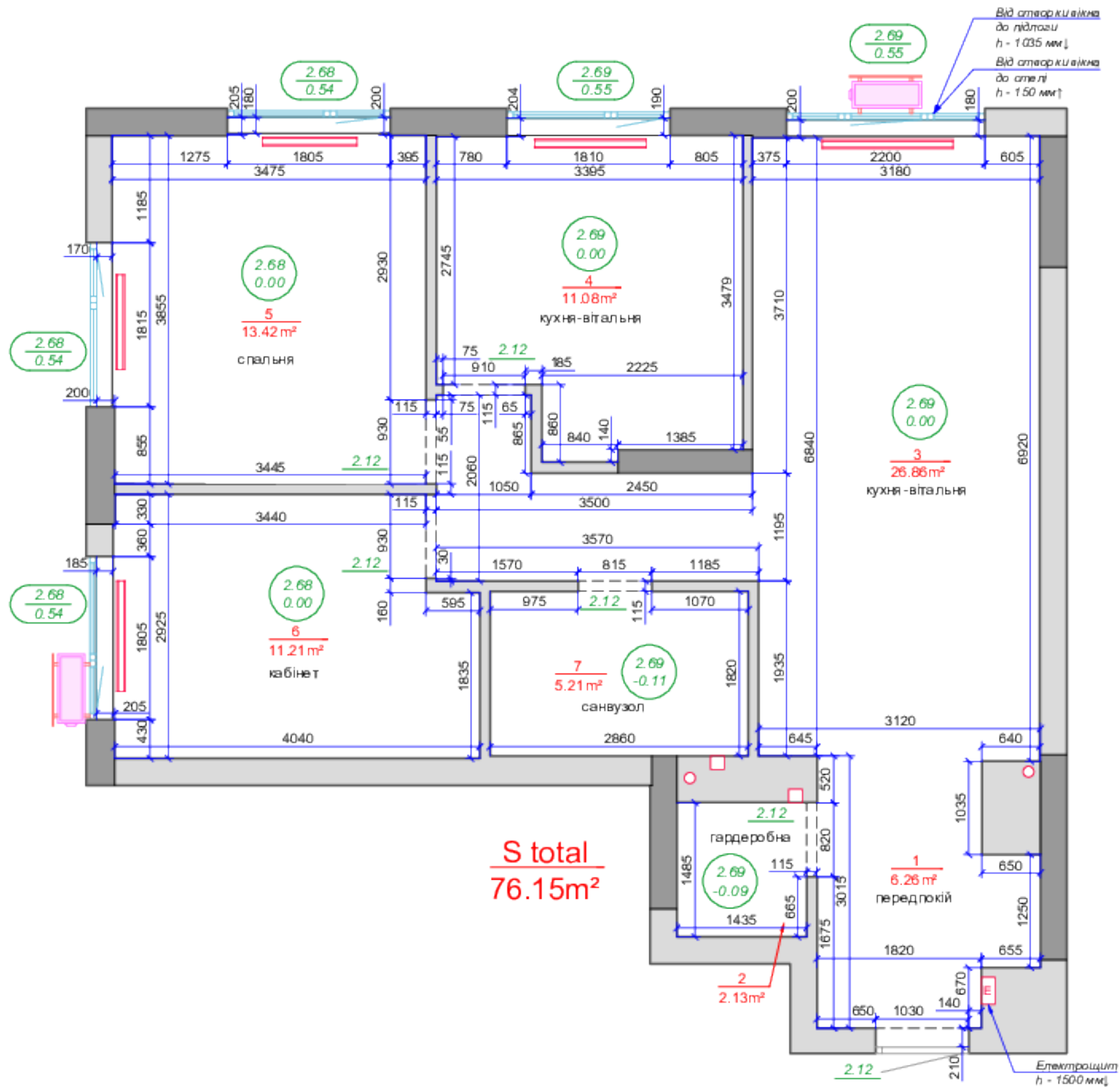


**clear  
ine**

*Технічний дизайн-проєкт  
інтер'єру двокімнатної квартири*

+4915510796513  
clearlinestudio.de



### Умовні позначення

- 2.93  
0.00 - відмітка стелі
- 2.28  
0.82 - відмітка верха прорізу;  
- відмітка низа прорізу;
- відмітка верха прорізу
- - каналізаційний стояк
- - вентиляція
- ⊞ - електрощит
- ▬ - радіатор

### ПРИМІТКИ

Креслення виконане в умовній системі координат X, Y і системі висот H.

Розміри на кресленні показані в міліметрах, відмітки в метрах.

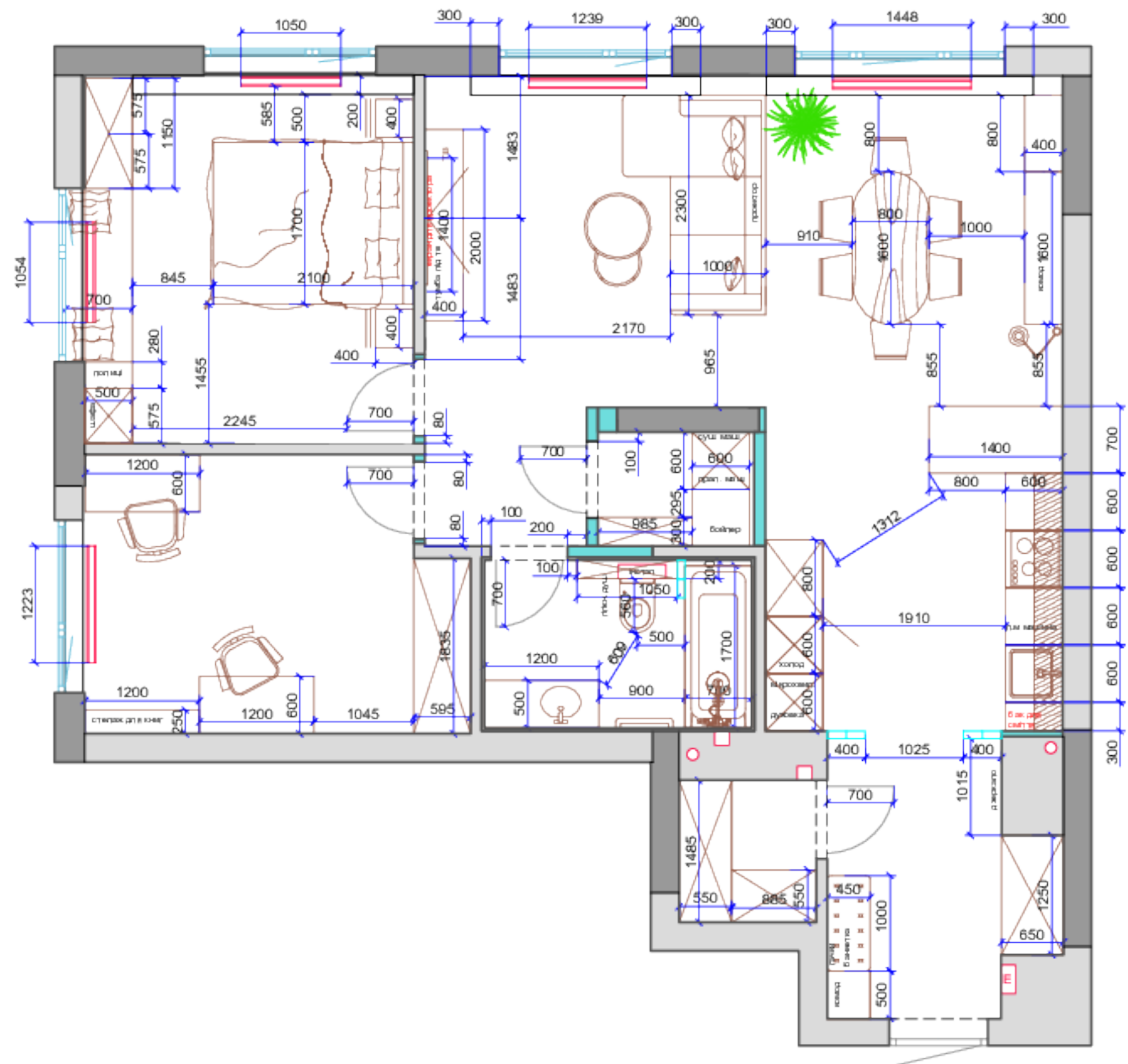
лист

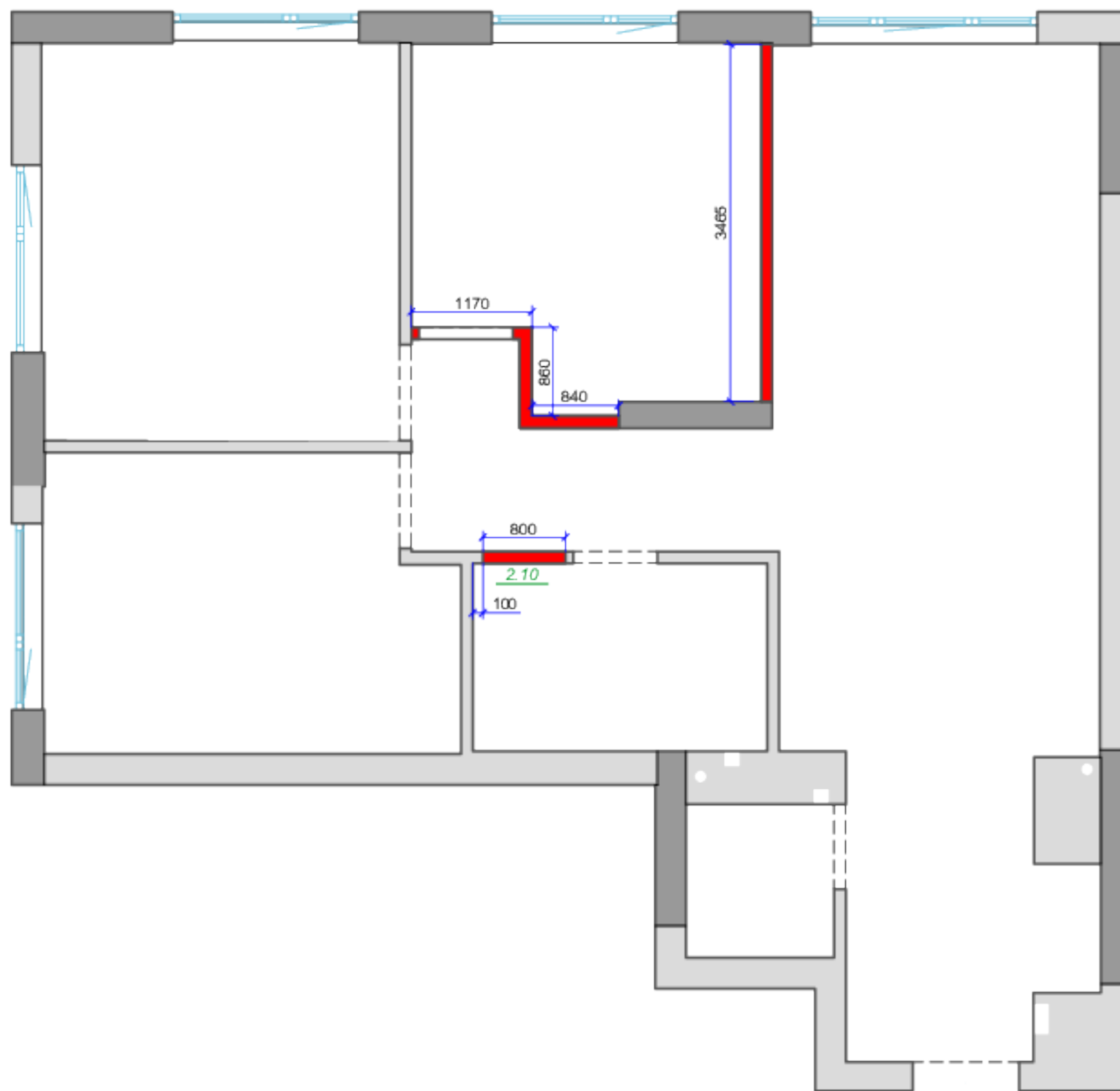
2

**Обмірний план**



+4915510796513  
clearlinestudio.de





Умовні позначення

 - демонтаж

2.10 - відмітка верха прорізу

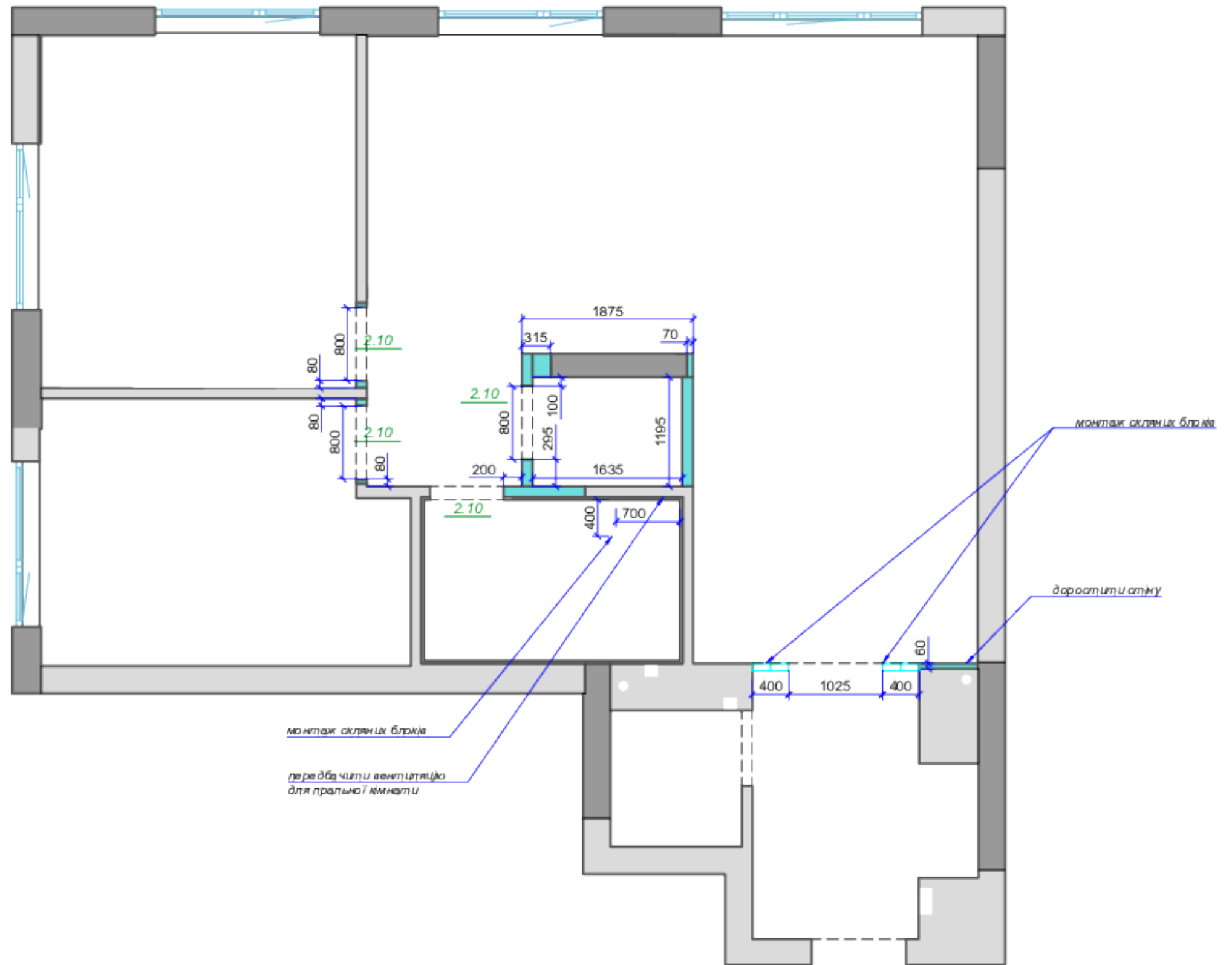
лист

4

План демонтажу

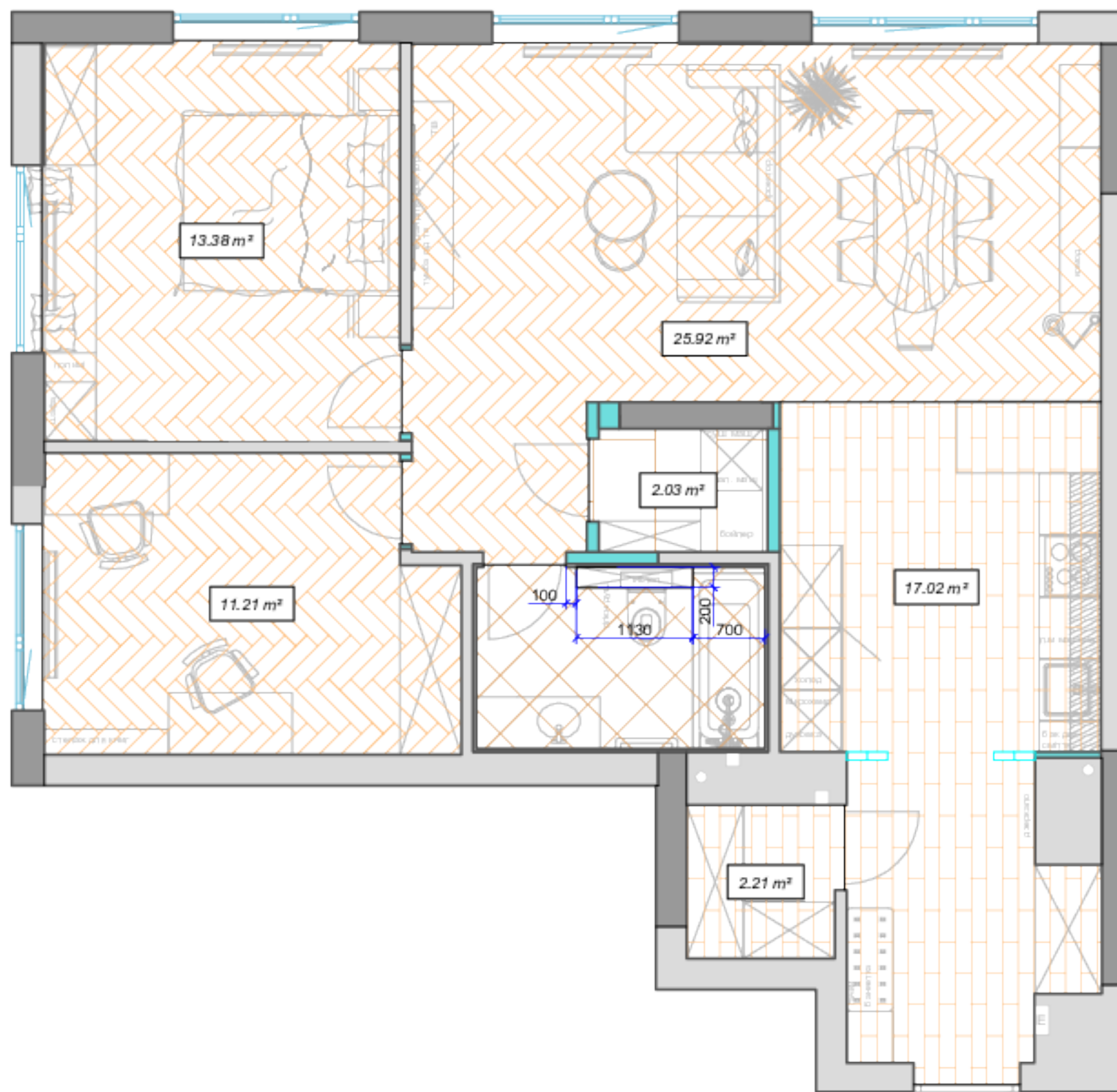


+4915510798513  
clearlinestudio.de






Умовні позначення

- нові будівельні конструкції
- 2.10 - відмітка верха прорізу

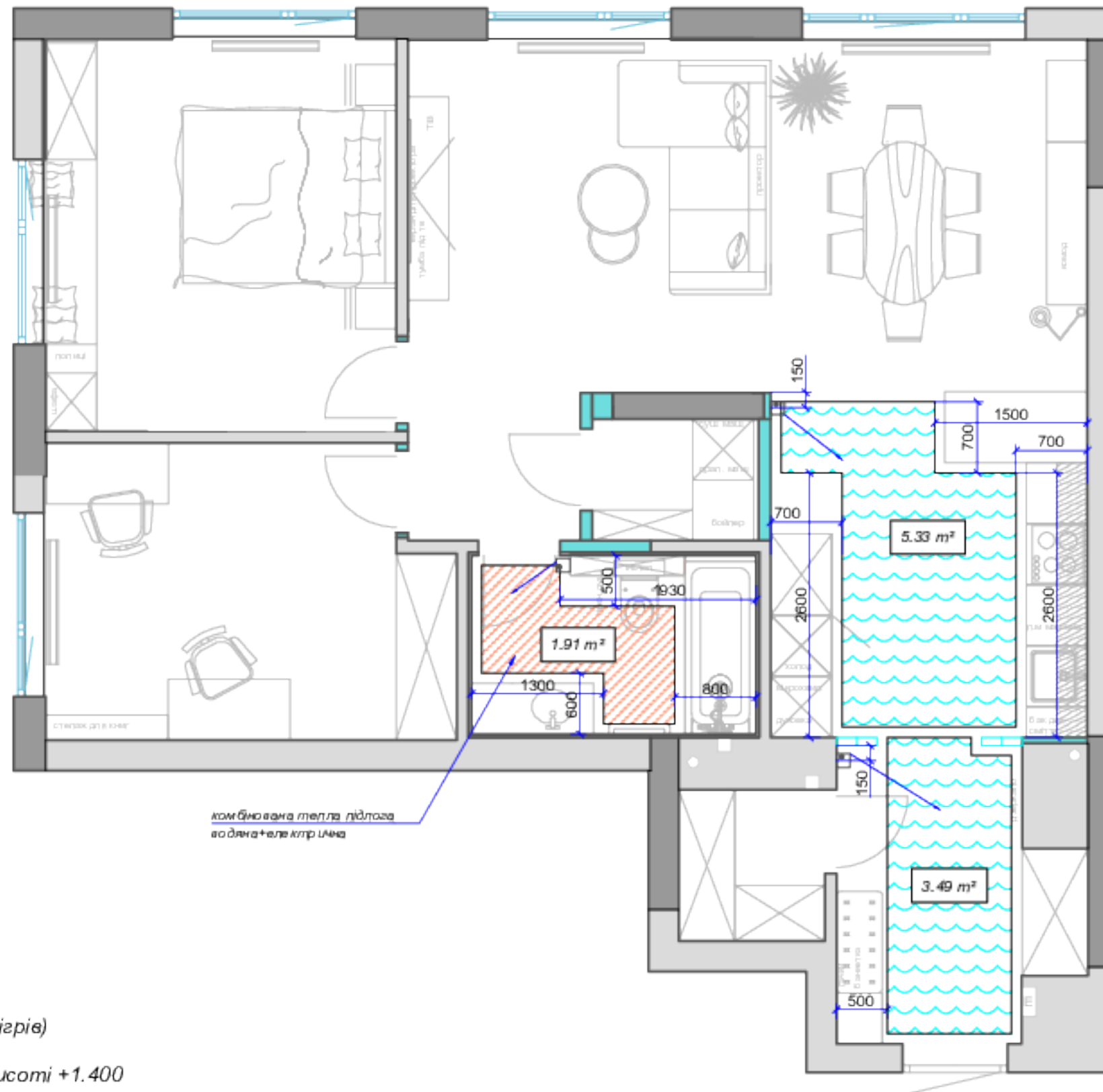


Умовні позначення



-  - плитка
-  - паркетна дошка
-  - кварцїніл

Примітки

Стик різних покриттів підлоги посередині полотна дверей

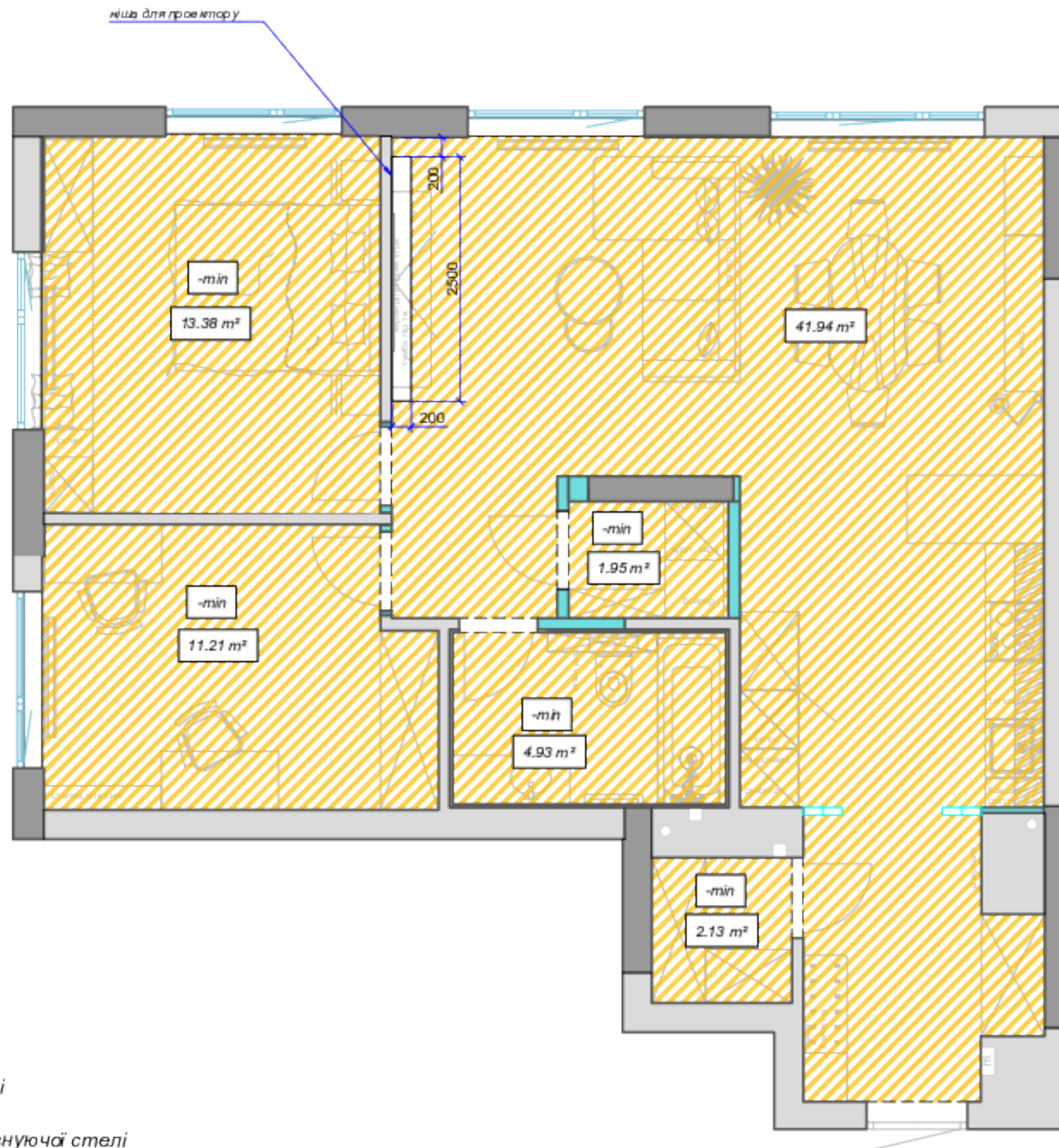


**Умовні позначення**


-  - площа підігріву підлоги (водяний підігрів)
-  - терморегулятор встановити на висоті +1.400 від рівня чистої підлоги, якщо не вказана інша висота


**Примітки**

Відступ від стін 100 мм, якщо не вказано інше



Умовні позначення

 - гіпсокартонні конструкції

 - відступ від рівня існуючої стелі

 - мінімальний відступ від рівня існуючої стелі

Примітки

Відступ стелі з вбудованими точковими світильниками узгодити з глибиною їх вбудовування

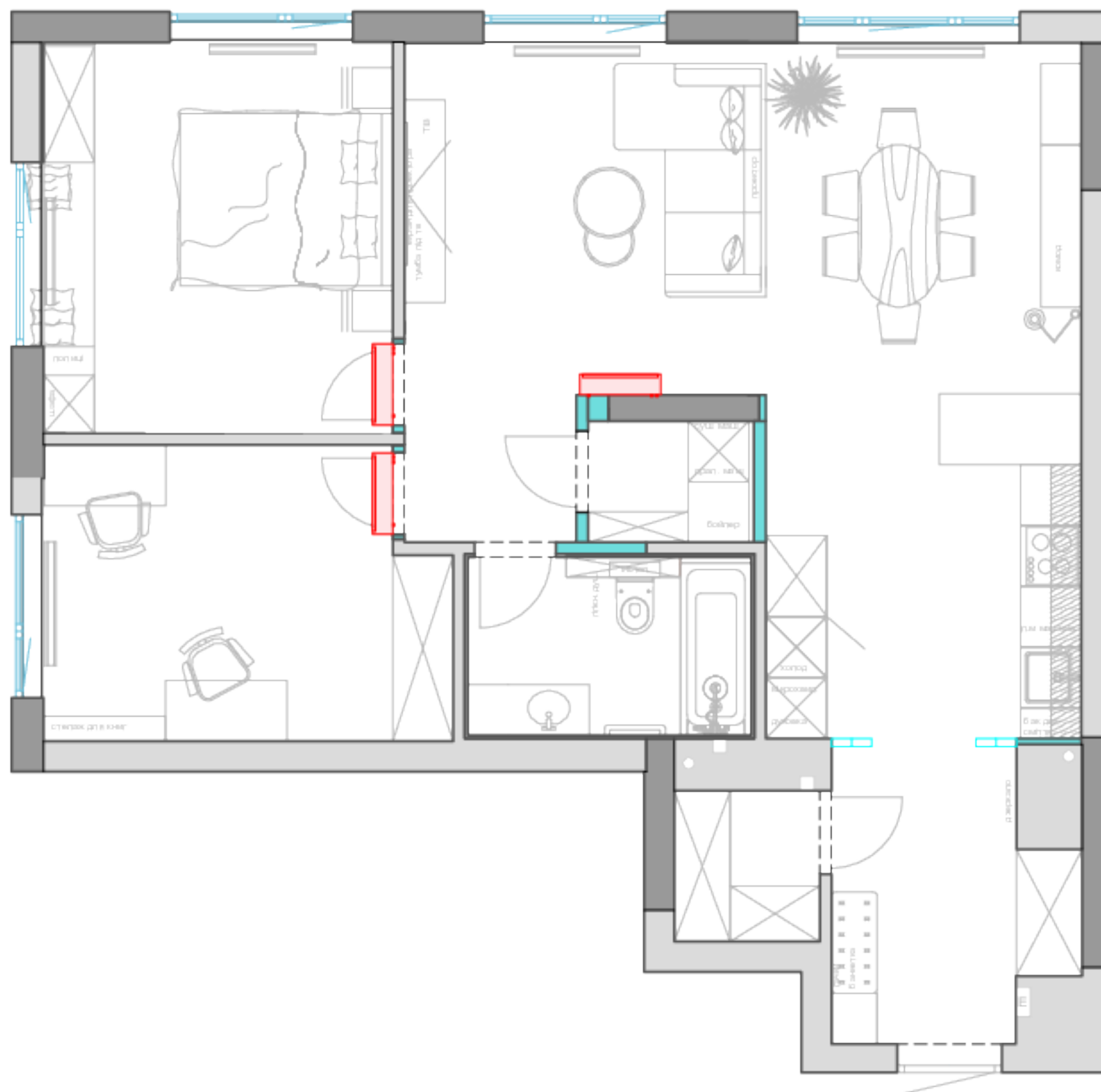
лист

8

План стелі



+4915510796513  
clearlinestudio.de



Умовні позначення



- внутрішній блок кондиціонера

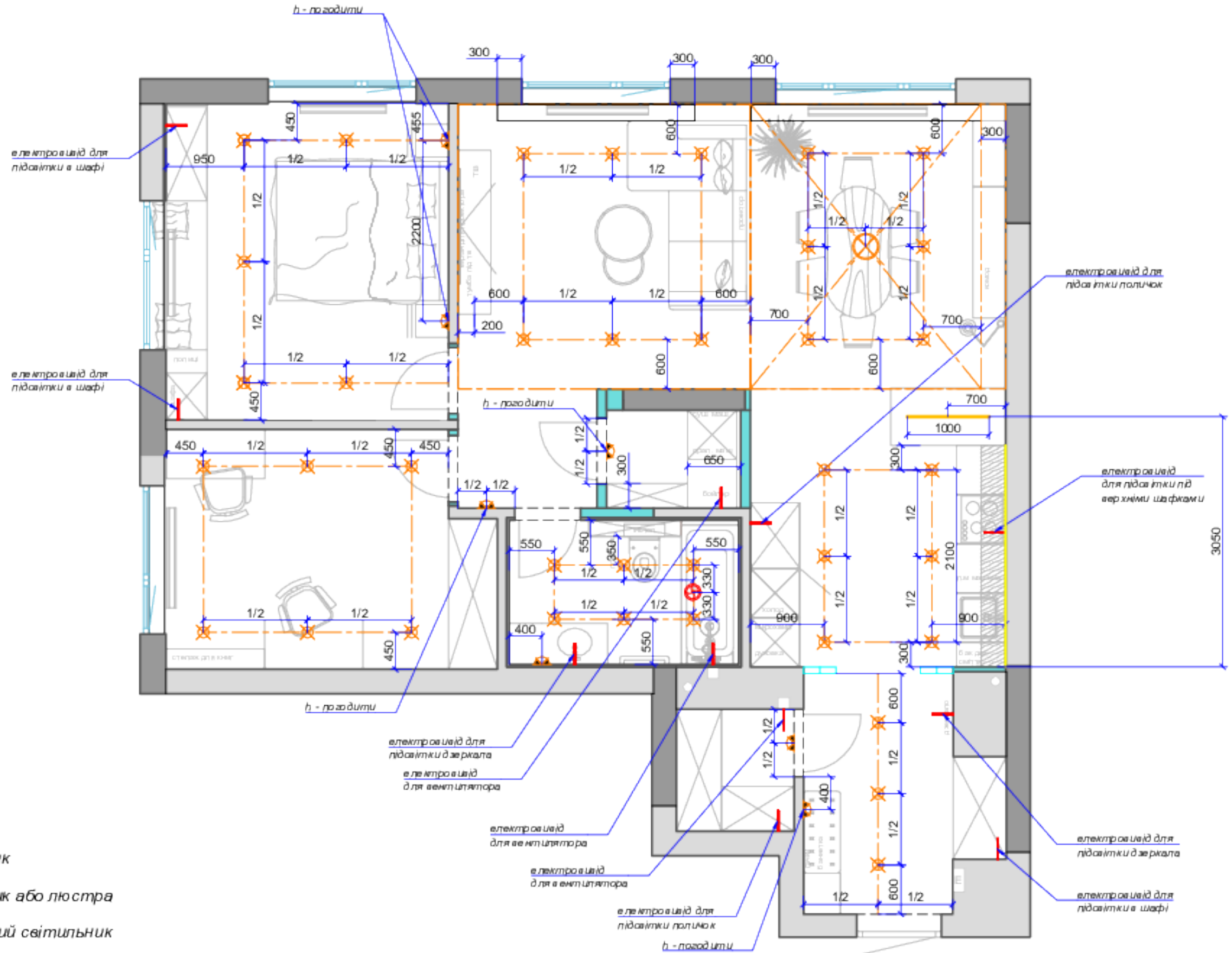
лист

9






**План розміщення  
кондиціонерів**

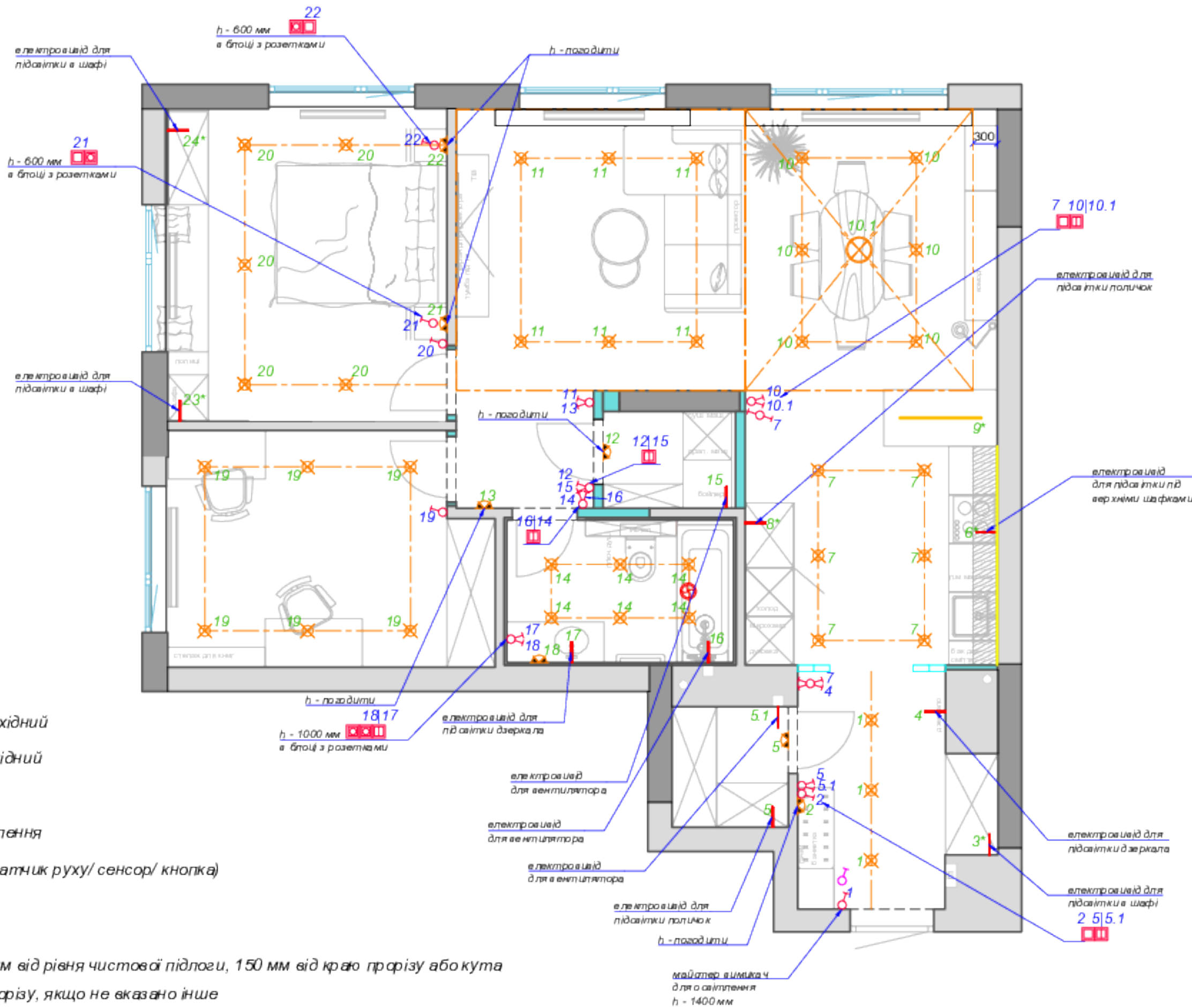


+4915510798513  
clearlinestudio.de



**Умовні позначення**

-  - настінний світильник
-  - накладний світильник або люстра
-  - вбудований точковий світильник
-  - світлодіодна стрічка
-  - електровивід
- 1/2 - половина ділянки

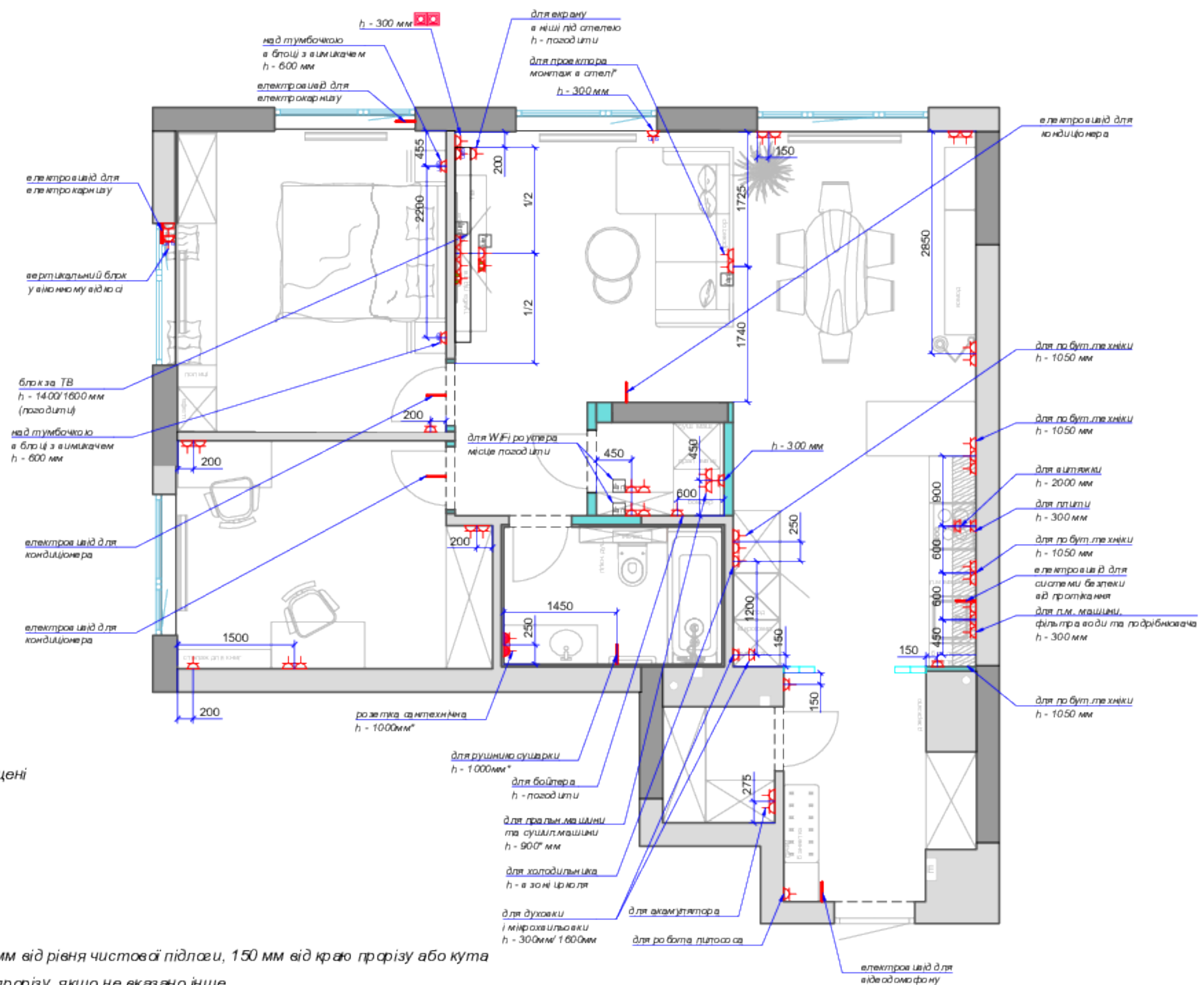


**Умовні позначення**

- вимикач одинарний
- вимикач подвійний
- вимикач одинарний прохідний
- вимикач подвійний прохідний
- 1,2 - нумерація вимикачів
- 1,2 - нумерація точок освітлення
- n\* - вимикач на пристрої (датчик руху/ сенсор/ кнопка)

**Примітки**

- h до центра вимикачів 900 мм від рівня чистової підлоги, 150 мм від краю прорізу або кута і 200 мм від краю дверного прорізу, якщо не вказано інше
- h вимикачів над кухнею і в зоні шафок узгодити з виробником меблів



**Умовні позначення**

- розетки електричні
- розетки вологезахищені
- інтернет розетки
- електровивід
- розетки з usb

**Примітки**

- h до центру розеток 300 мм від рівня чистої підлоги, 150 мм від краю прорізу або кута і 200 мм від краю дверного прорізу, якщо не вказано інше
- h розеток під кухонне обладнання і в зоні шафок узгодити з виробником меблів