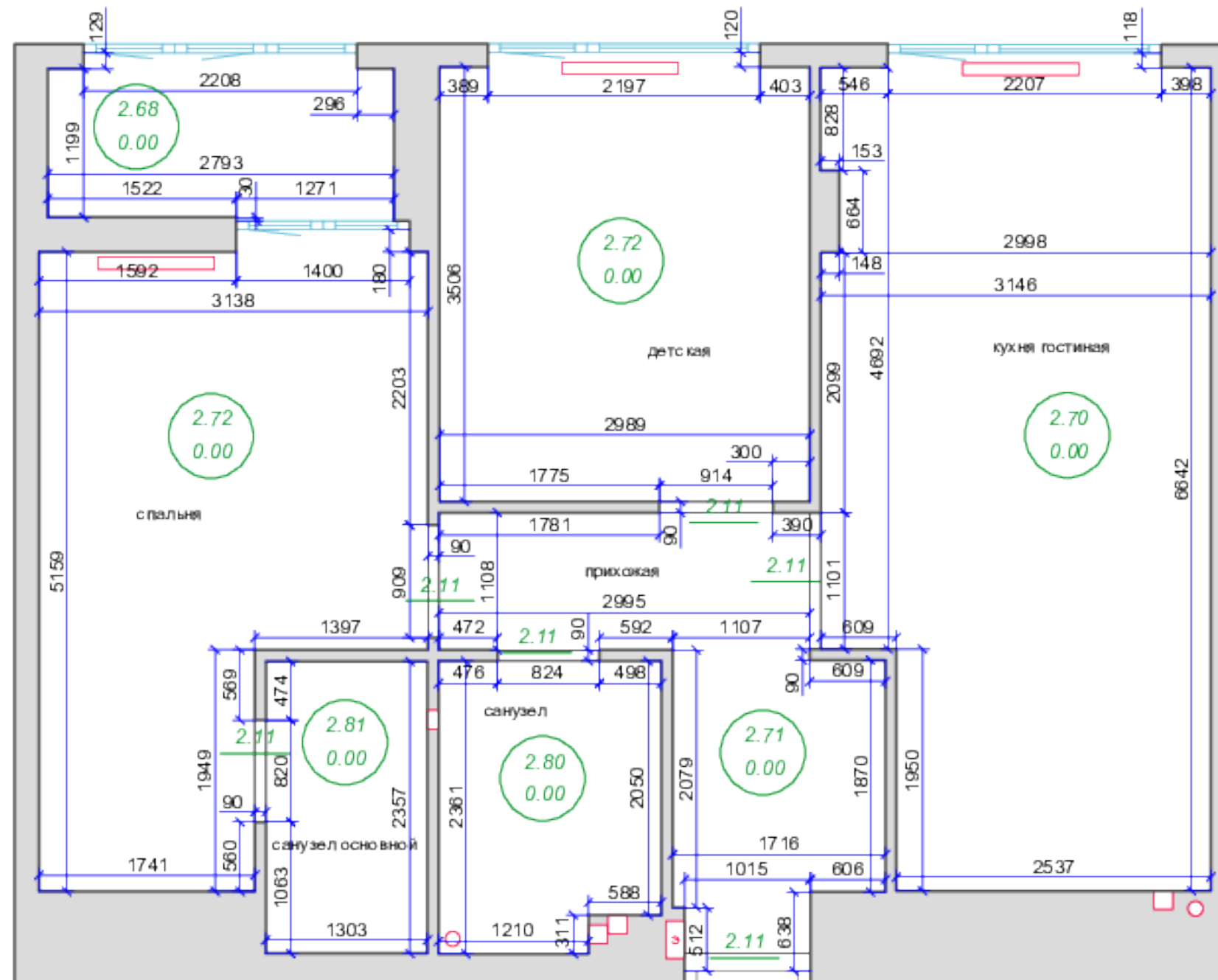


**clear
ine**

Проект

интерьера 2-х комнатной квартиры

+4915510796513
clearlinestudio.de



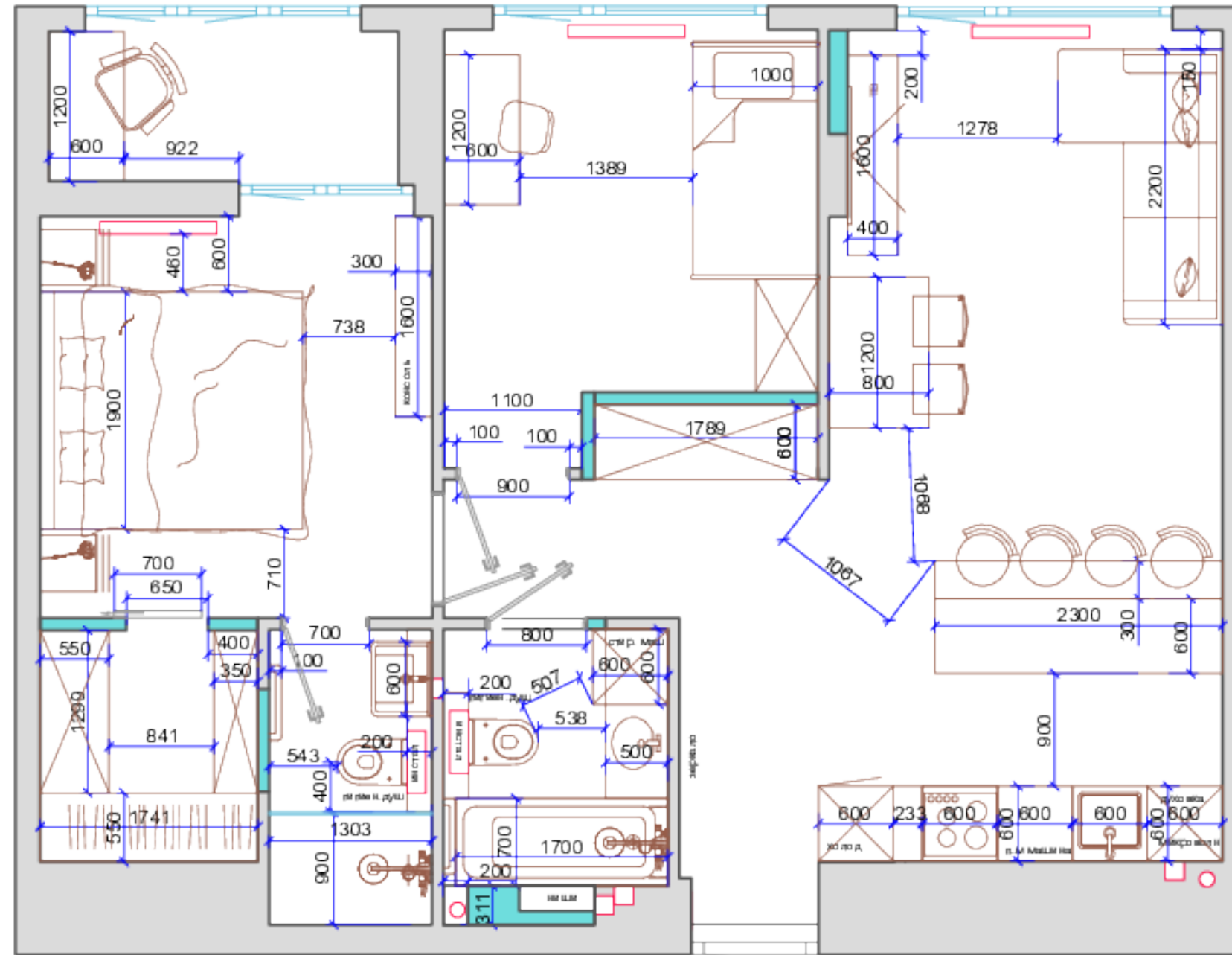
Условные обозначения

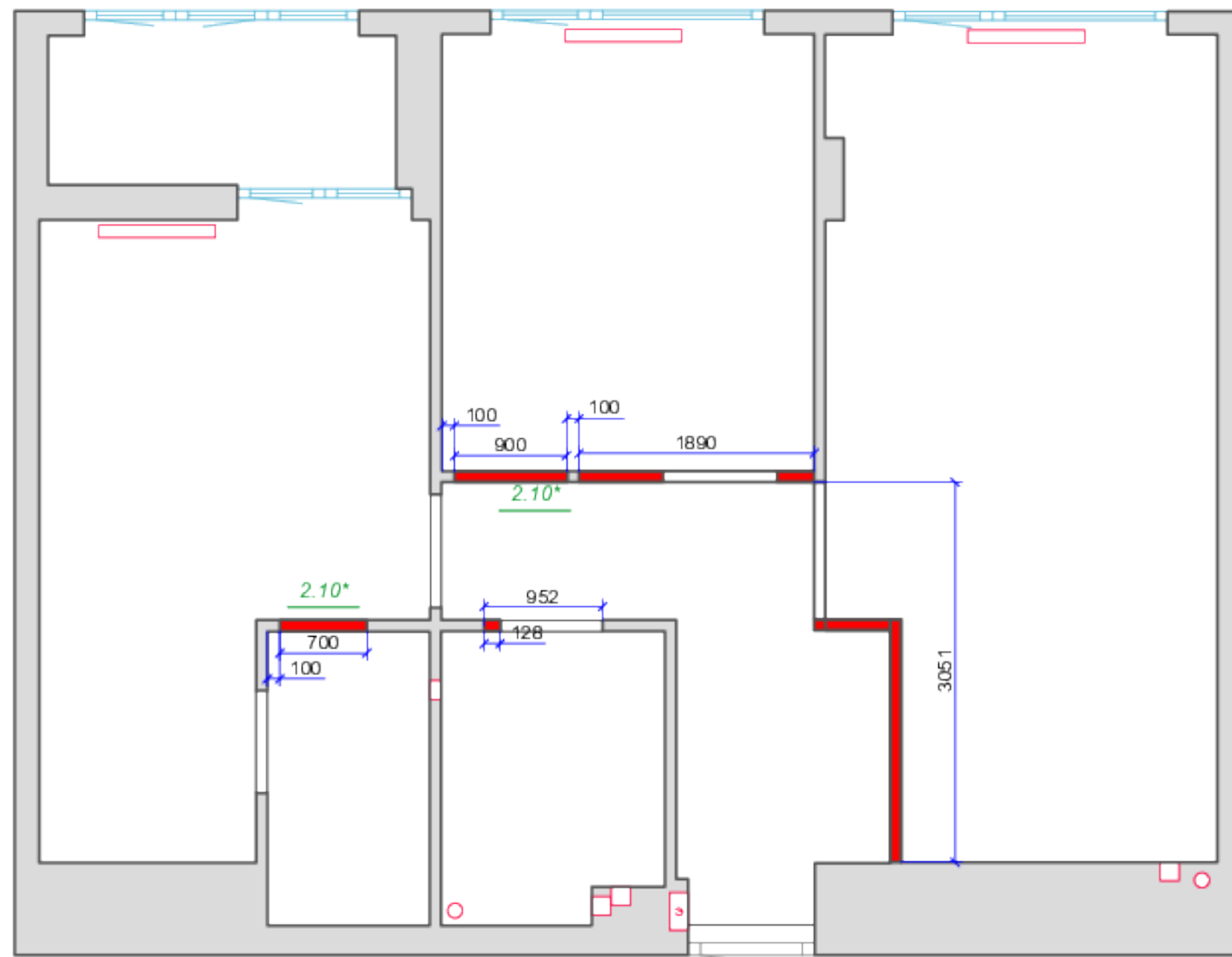
- 2.93
0.00 - отметка потолка
- 2.28
0.82 - отметка пола
- 2.28 - отметки верха проема;
- 0.82 - отметки низа проема;
- 2.10 - отметки верха проема
- - канализационный стояк
- - вентиляция
- ▭ - батареи

ПРИМЕЧАНИЯ

Съемка выполнена в условной системе координат X, Y и системе высот H.

Размеры на чертеже показаны в миллиметрах, отметки в метрах.

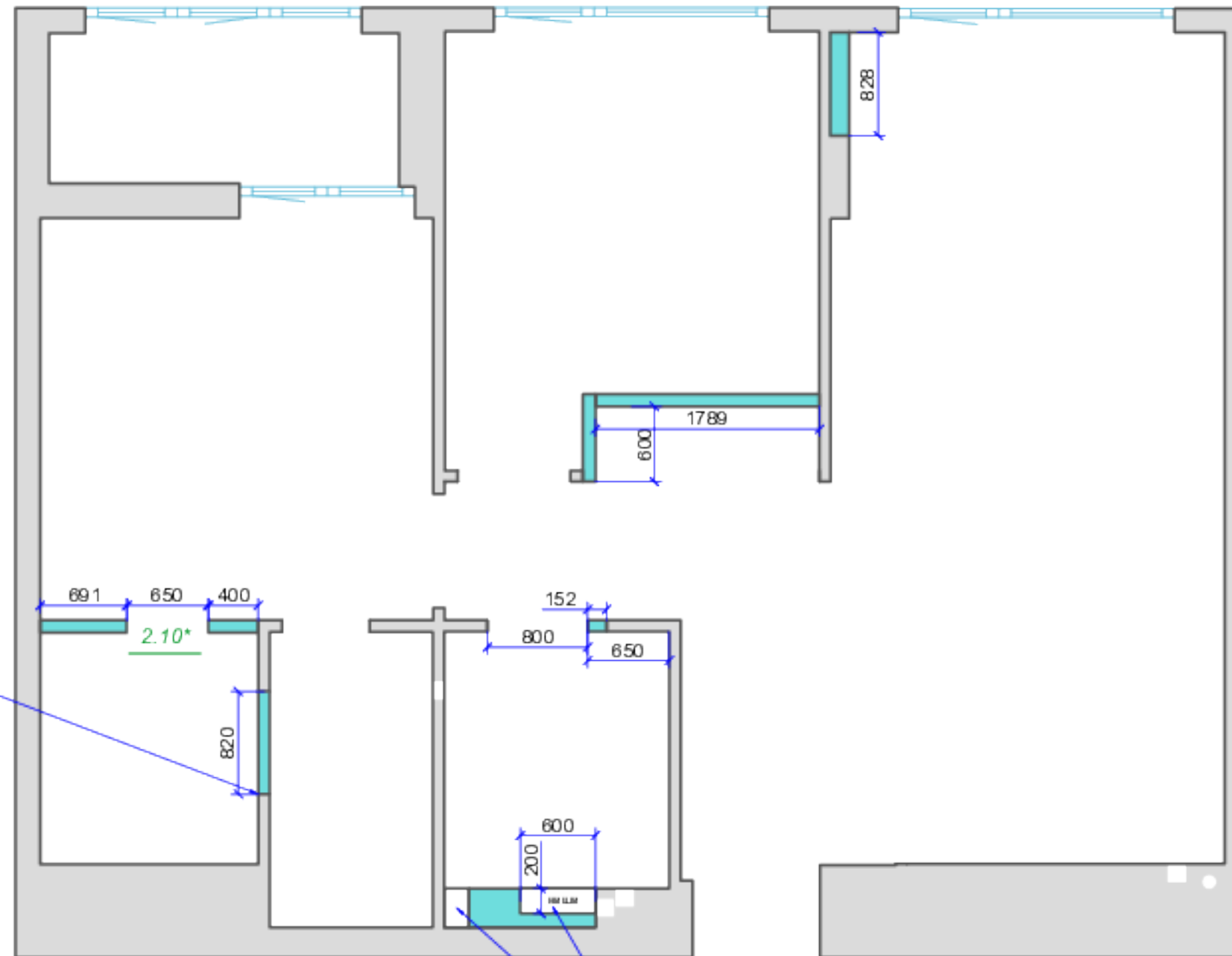




Условные обозначения


 - демонтаж

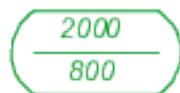
2.10* - отметки верха проема (если есть стяжка 2.07, если нет стяжки 2.10)



предусмотреть вентиляцию
для гардеробной

Условные обозначения

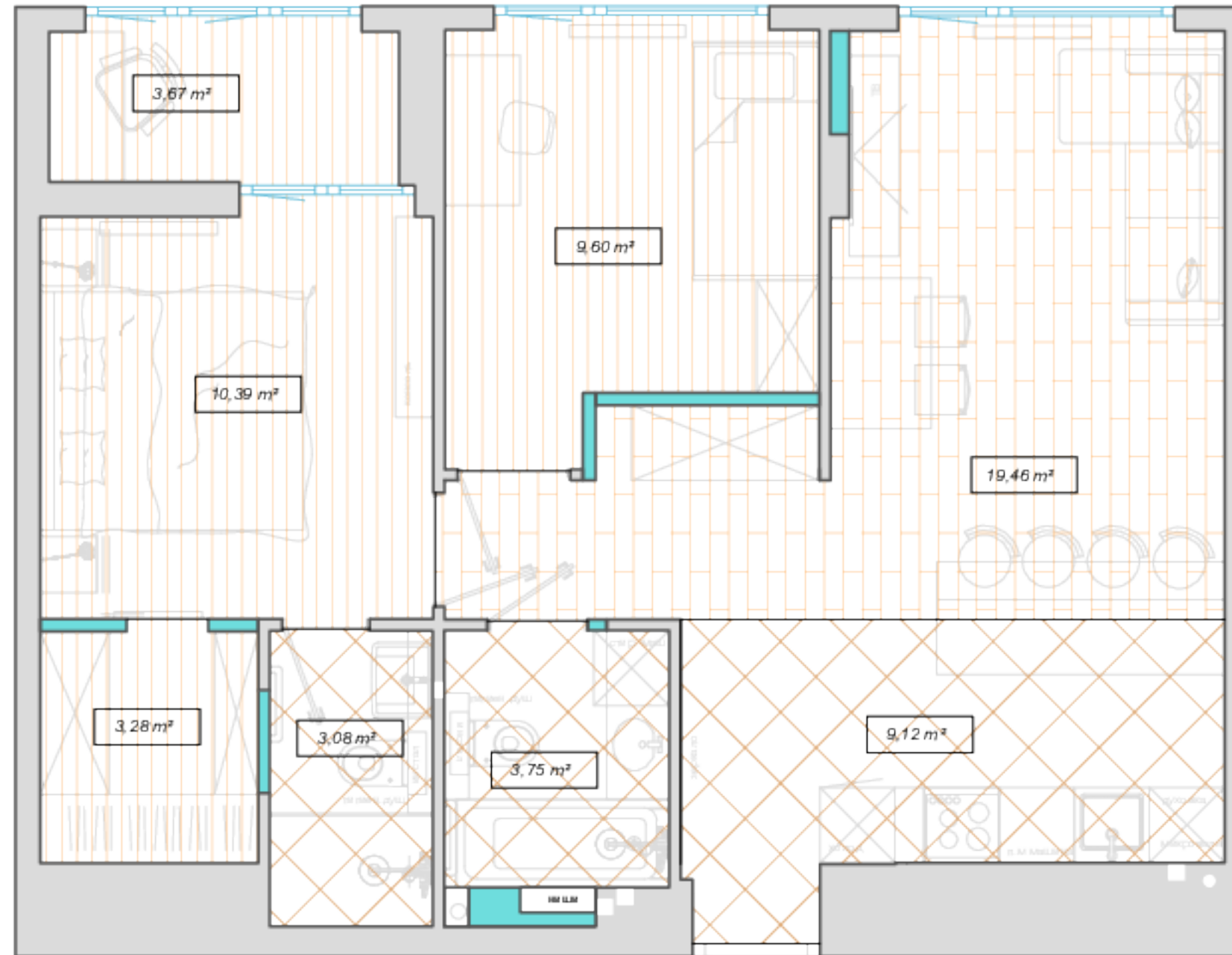
 - возводимые конструкции

 - отметки верха проема ниши;
- отметки низа проема ниши;

2.10* - отметки верха проема (если есть стяжка 2.07, если нет стяжки 2.10)

учитывать ниши



защитить стояк
предусмотреть шумоизоляцию

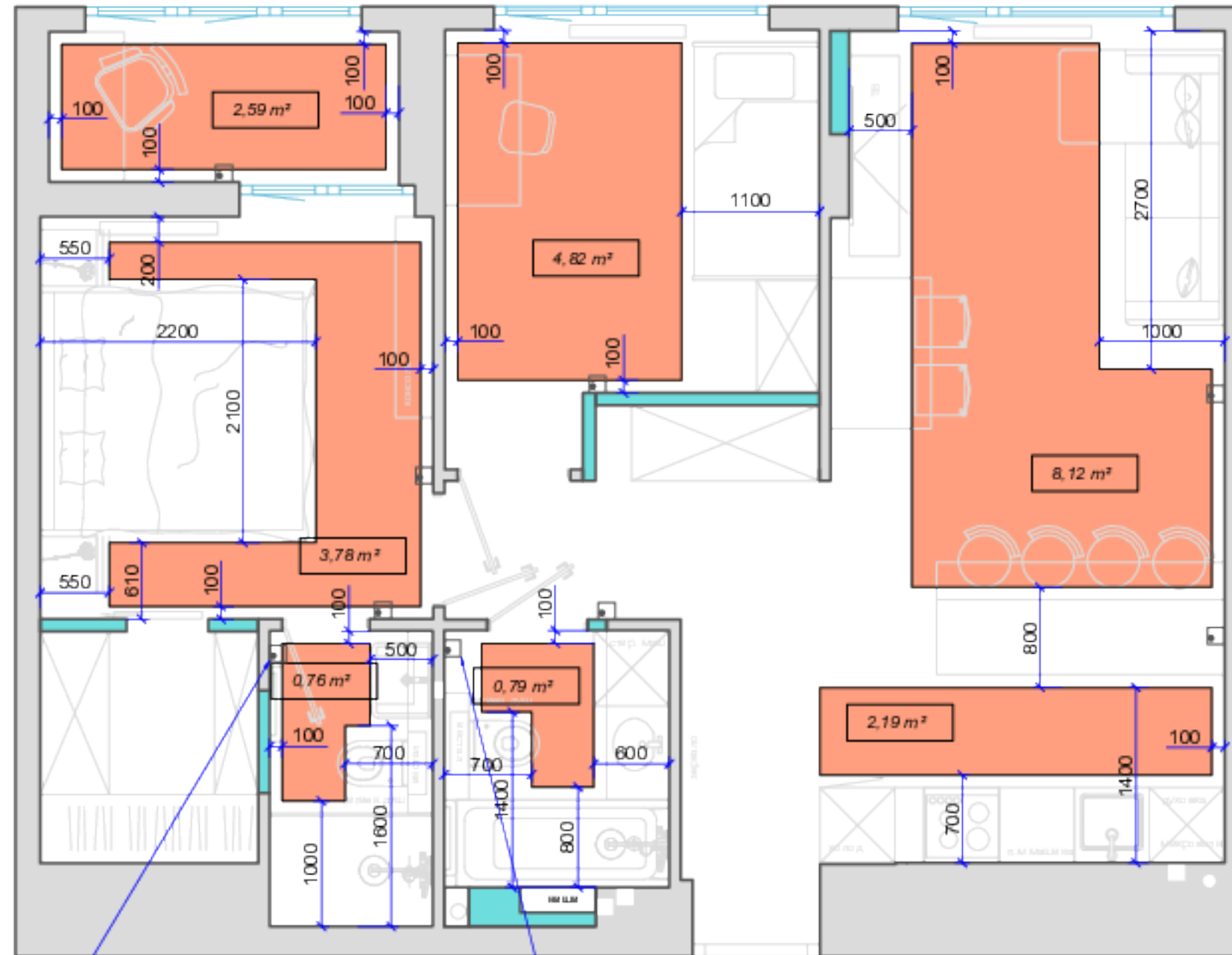


ПРИМЕЧАНИЯ

*Соединение напольных покрытий под серединой дверного полотна

Условные обозначения

- 19,46 m²  - паркетная доска
- 15,94 m²  - плитка
- 26,95 m²  - ламинат



для вертикального обогрева

для вертикального обогрева

Условные обозначения

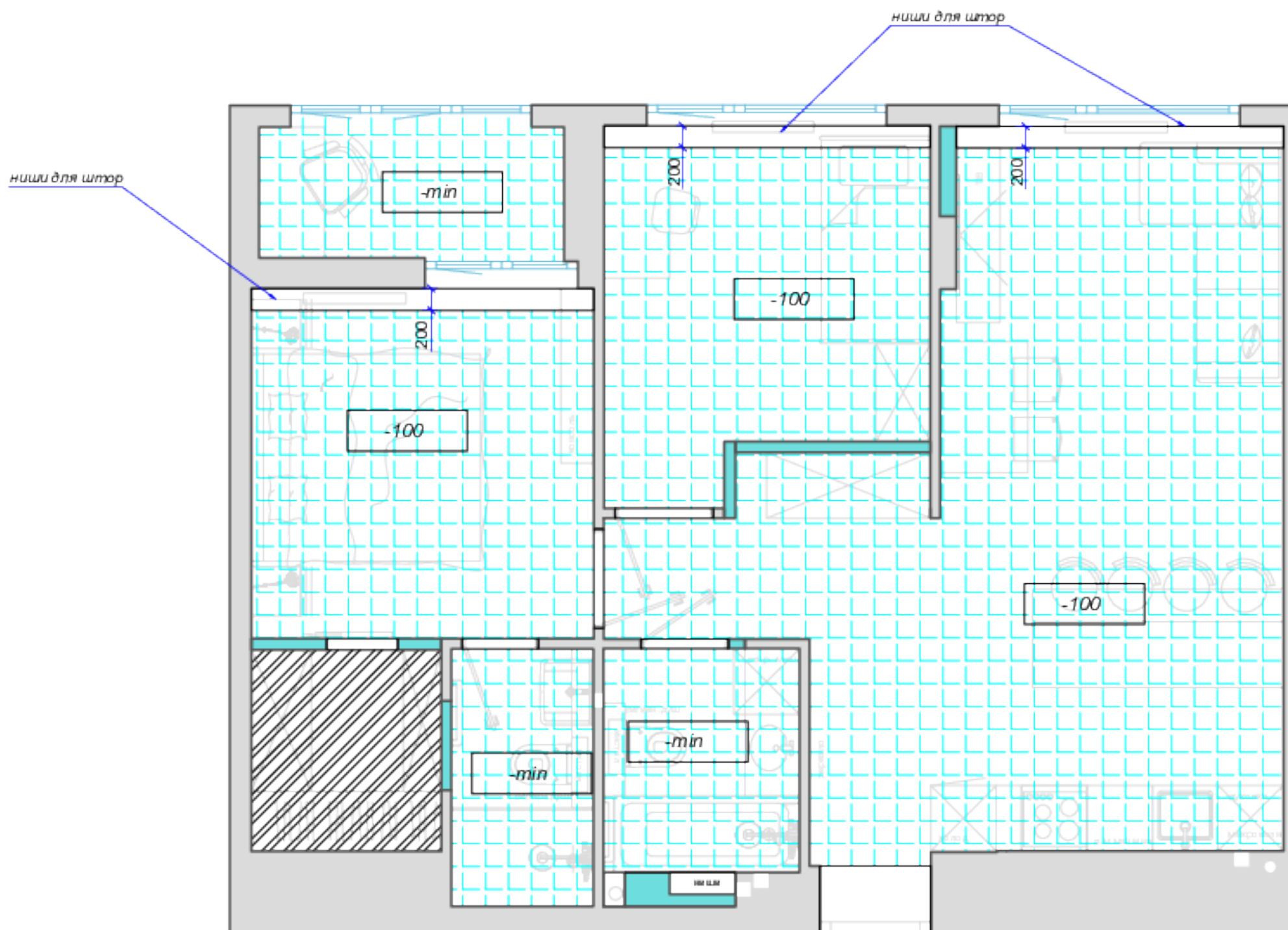
23,01 m²



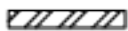

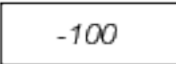
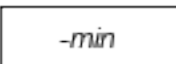
- площадь теплого пола (электрический мат)



- терморегулятор установить на высоте +0.900 от уровня чистого пола, если не указана другая Н

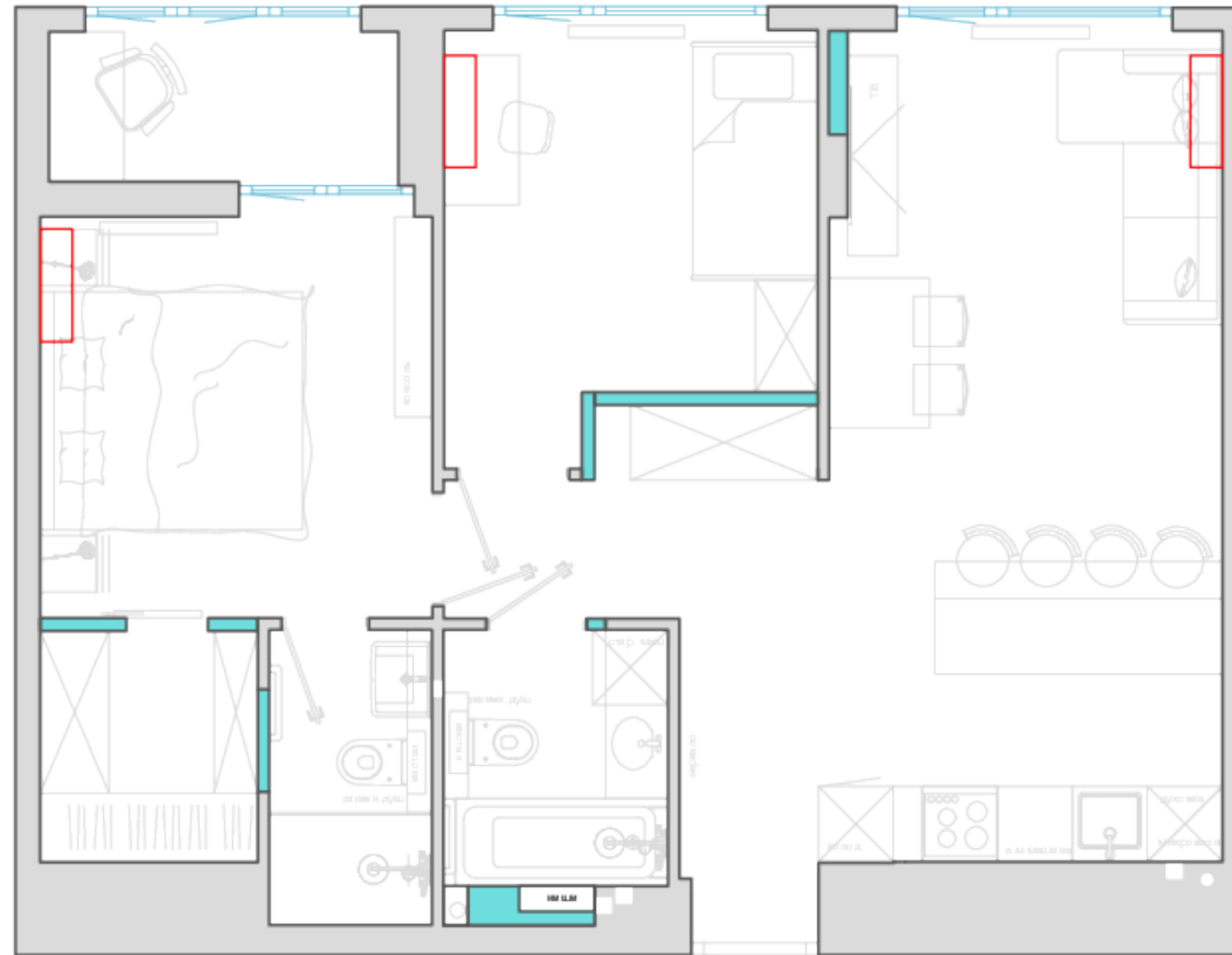


Условные обозначения


-  - существующий оштукатуренный
-  - натяжные потолки
-  - отступ от уровня существующего потолка
-  - минимальный отступ от уровня существующего потолка

Примечание

Отступ потолка со встроенными точечными светильниками согласовать с глубиной их встраивания



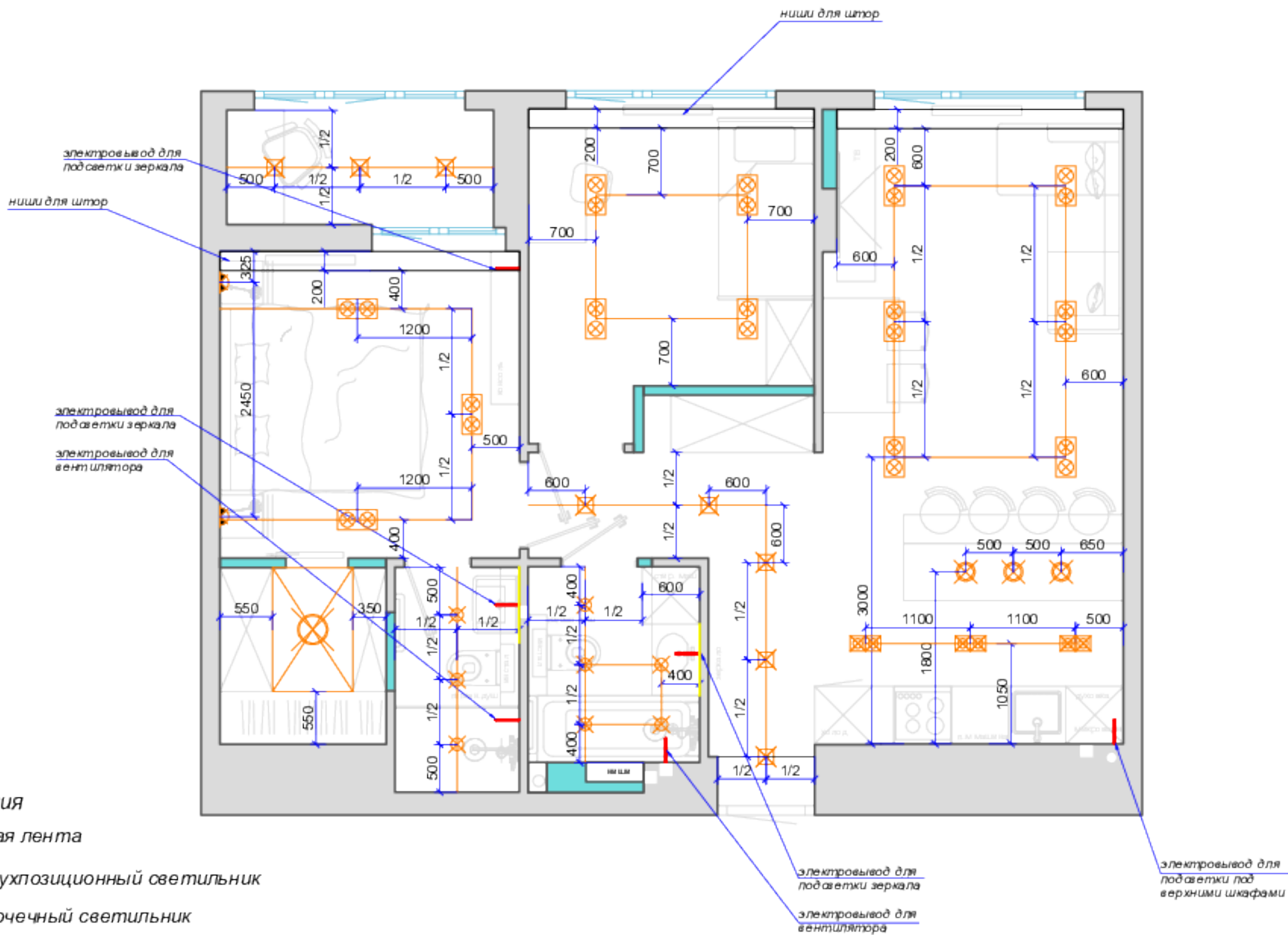
Условные обозначения

 - внутренний блок кондиционера







09_план размещения
кондиционеров

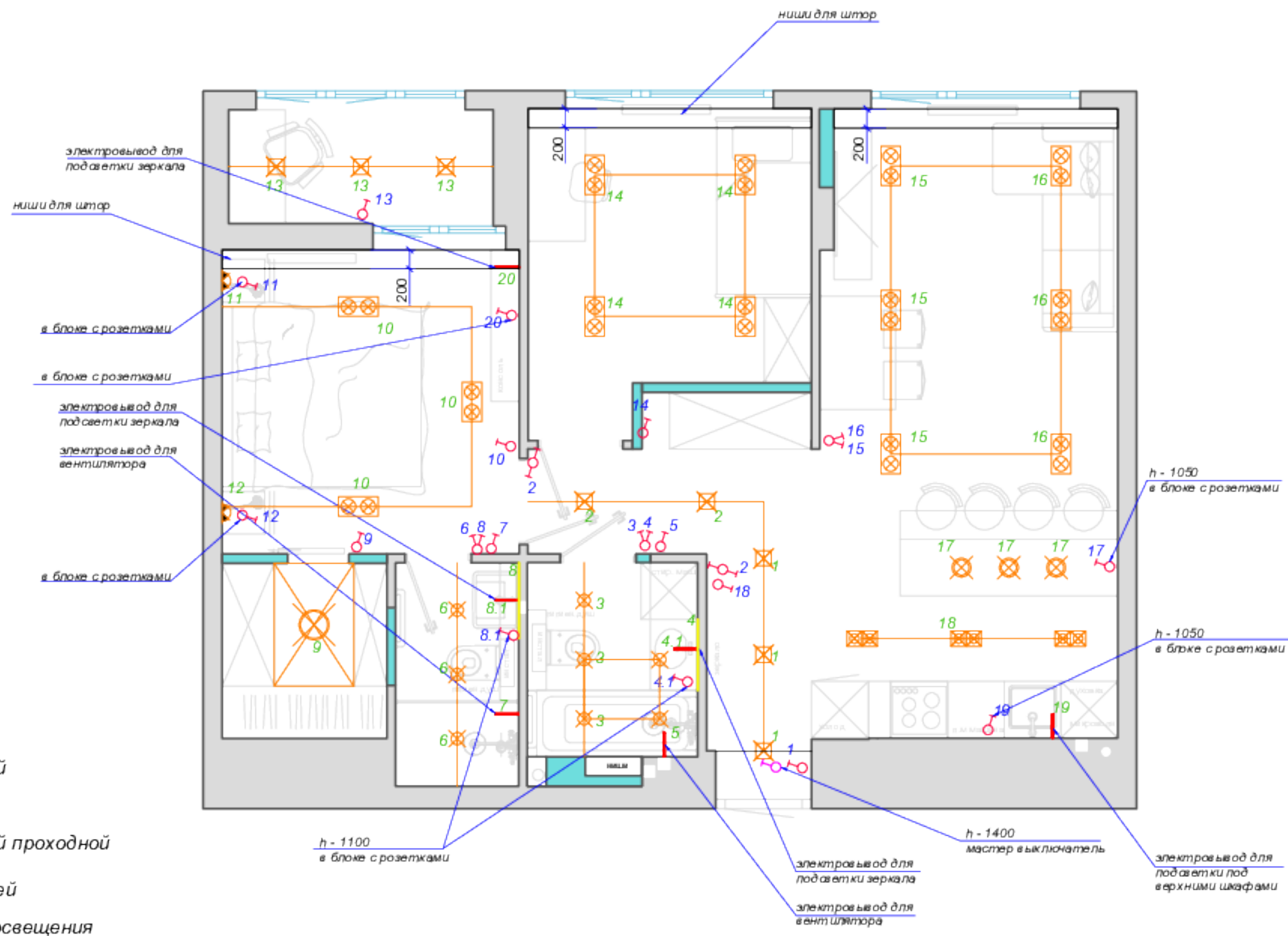


+49 155 107965 13
clearlinestudio.de






Условные обозначения

-  - светодиодная лента
-  - накладной двухпозиционный светильник
-  - накладной точечный светильник
-  - настенный светильник
-  - встроенный точечный светильник
-  - электровывод
- 1/2 - половина участка



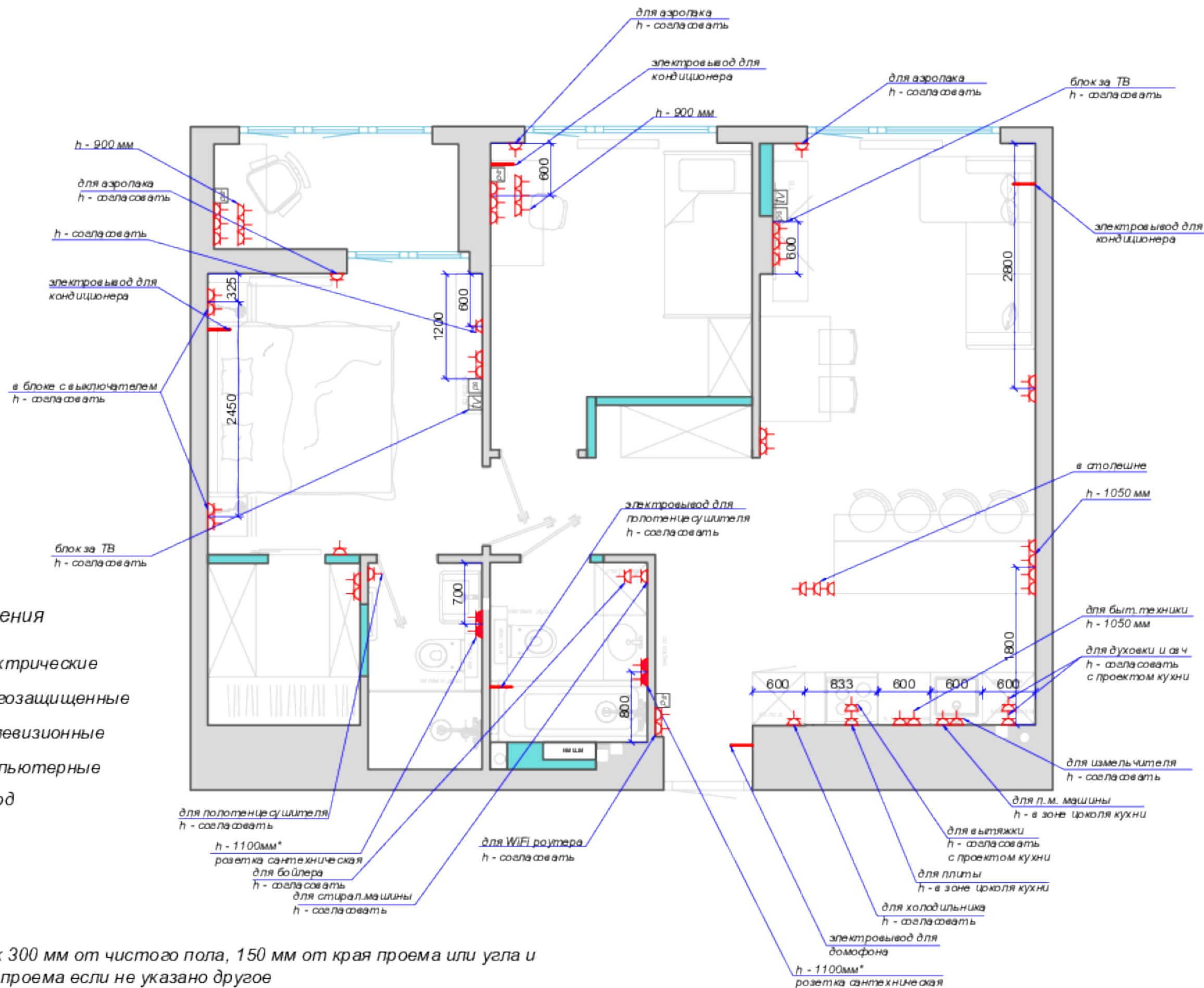
Условные обозначения

-  - выключатель одинарный
-  - выключатель двойной
-  - выключатель одинарный проходной
- 1,2 - нумерация выключателей
- 1,2 - нумерация источников освещения






Примечание

h до центра выключателей 900 мм от чистого пола, 150 мм от края проема
и 200 от края дверного проема если не указано другое

h выключателей над кухней и в зоне шкафов согласовать с производителями мебели



Условные обозначения

-  - розетки электрические
-  - розетки влагозащищенные
-  - розетки телевизионные
-  - розетки компьютерные
-  - электровывод

Примечание

- h до центра розеток 300 мм от чистого пола, 150 мм от края проема или угла и 200 от края дверного проема если не указано другое
- h розеток под кухонное оборудование и в зоне шкафов согласовать с производителями мебели